

BILDUNGSMATERIALIEN DER GEMÜSEACKERDEMIE

# Der Boden lebt

Die Schüler\*innen lernen die Vielfalt an Lebewesen im Boden kennen, indem sie einen Spatenstich Gartenboden untersuchen und die Bodentiere bestimmen.

30 Minuten

3. – 4. Stufe

5. – 6. Stufe

Erforschen

draußen

## INHALT

- Informationen und Anleitungen für Lehrer\*innen
- Bestimmungsbogen „Bodenlebewesen“ für Schüler\*innen

Seite 2  
Seiten 3–4

---

# Acker

## Acker Österreich

Teichweg 10  
A-4786 Brunnenthal  
Österreich

info@acker.co  
www.acker.co



**Die GemüseAckerdemie ist ein Bildungsprogramm von Acker.**

„Mehr Wertschätzung für Natur und Lebensmittel“ – dafür setzt sich Acker mit seinen vielfach ausgezeichneten Bildungsprogrammen ein.



### Lernziel:

Die Schüler\*innen bestimmen verschiedene Bodenlebewesen.

### Das braucht ihr:

- Bestimmungsbogen „Bodenlebewesen“ für Schüler\*innen (Seiten 3–4)
- 1 Spatenstich Erde vom Acker
- ggf. Kübel
- 1 Lupe pro Team
- 1 große helle Unterlage

## Ablauf

Suche draußen einen Ort mit gutem Bodenzugang. Das kann eine Wiese mit Hecken, ein Blühstreifen oder der Schulgarten sein. Je lockerer der Boden an diesem Ort, desto mehr Bodenlebewesen werdet ihr finden.

Triff dich mit den Schüler\*innen dort. Leite nun das Thema ein, indem du die Schüler\*innen fragst, welche Tiere sie bereits kennen, die im Boden leben.

Ein bis zwei Freiwillige stechen nun an einer Stelle einen spatenbreiten Quader Bodenprobe aus. Die Erde gebt ihr auf eine helle Unterlage.

Sammelt euch um die Unterlage. In Zweierteams suchen die Schüler\*innen nach Tieren in der Erde – mit Lupe und mit bloßem Auge. Mithilfe des Bestimmungsbogens bestimmen sie die gefundenen Tiere.

Abschließend tragt ihr eure Beobachtungen zusammen:

- Welche Tiere habt ihr gefunden?
- Welche Tiere habt ihr zum ersten Mal gesehen?
- Wie viele Tiere habt ihr entdeckt? Wie viele verschiedene Bodentiere gibt es?
- Welche habt ihr gesehen und welche nicht? Warum?

### Tipp

Erstellt eine Tabelle und tragt dort die Tiere ein, die ihr gefunden habt. Zählt mithilfe einer Strichliste, wie viele Tiere von einer Art ihr entdeckt habt.





# Welches Bodentier hast du entdeckt?

→ In der Erde wimmelt es nur so von verschiedenen Bodentieren. Hier findest du häufig vorkommende abgebildet. Welches hast du gefunden? Bestimme es anhand der Beinpaare.



keine Beine

1-2 Beinpaare  
kommen nicht vor

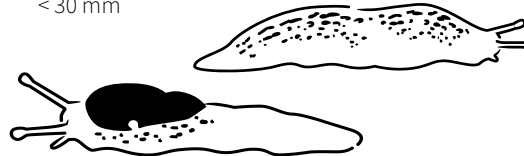
3 Beinpaare



## Schnecken < 30 mm



Gehäuseschnecken

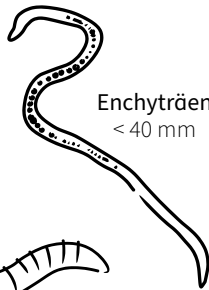


Nacktschnecken

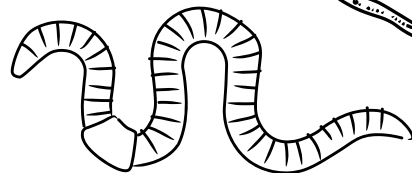
## Würmer



Fadenwürmer  
< 12 mm

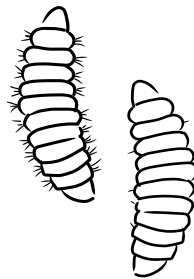


Enchyträen  
< 40 mm



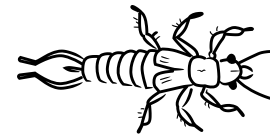
Regenwürmer  
500-1800 mm

## Insektenlarven

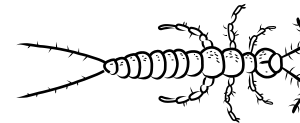


Maden  
0,3-30mm

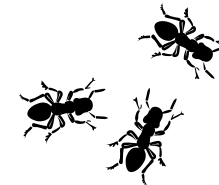
## Insekten



Ohrwürmer  
< 15 mm



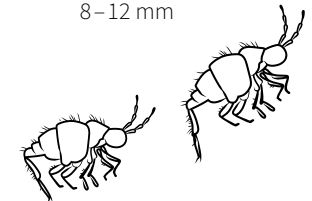
Doppelschwänze  
< 50 mm



Ameisen  
2-11 mm



Ameisenlöwe  
8-12 mm

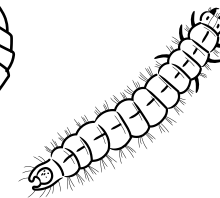


Springschwänze  
< 17 mm

## Käferlarven

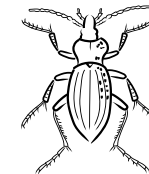


Engerlinge  
5-7 cm

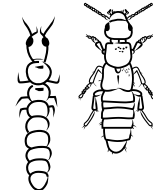


Drahtwürmer  
< 27 mm

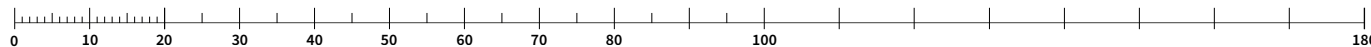
## Käfer



Laufkäfer  
< 85 mm



Kurzflügler  
< 50 mm





# Welches Bodentier hast du entdeckt?

## Das Bodentier hat ...

4 Beinpaare



5-6 Beinpaare  
kommen nicht vor

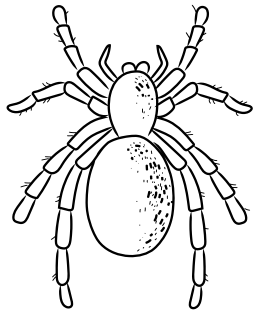
7 Beinpaare



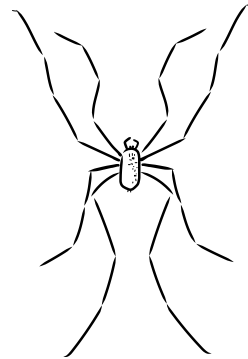
mehr als 7 Beinpaare



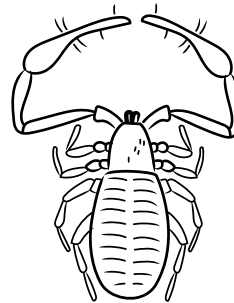
### Spinnentiere



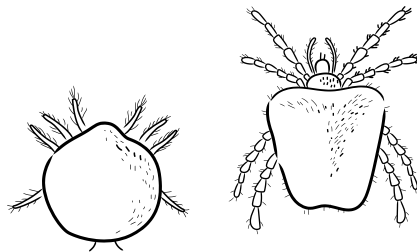
Webspinne  
< 20 mm



Weberknecht  
< 10 mm

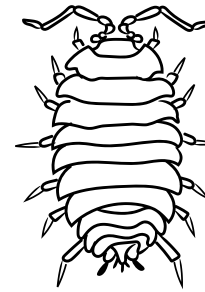


Afterskorpion  
< 5 mm



Milben  
< 3 mm

### Krebstiere

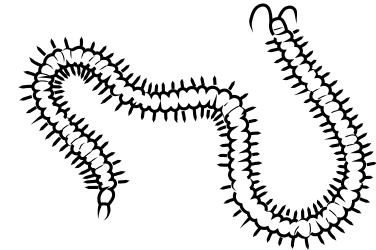


Asseln  
< 20 mm

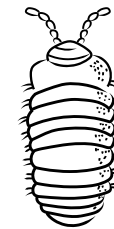
### Tausendfüßer



Steinläufer  
< 60 mm



Schnurfüßer  
< 150 mm



Saftkugler  
< 20 mm

